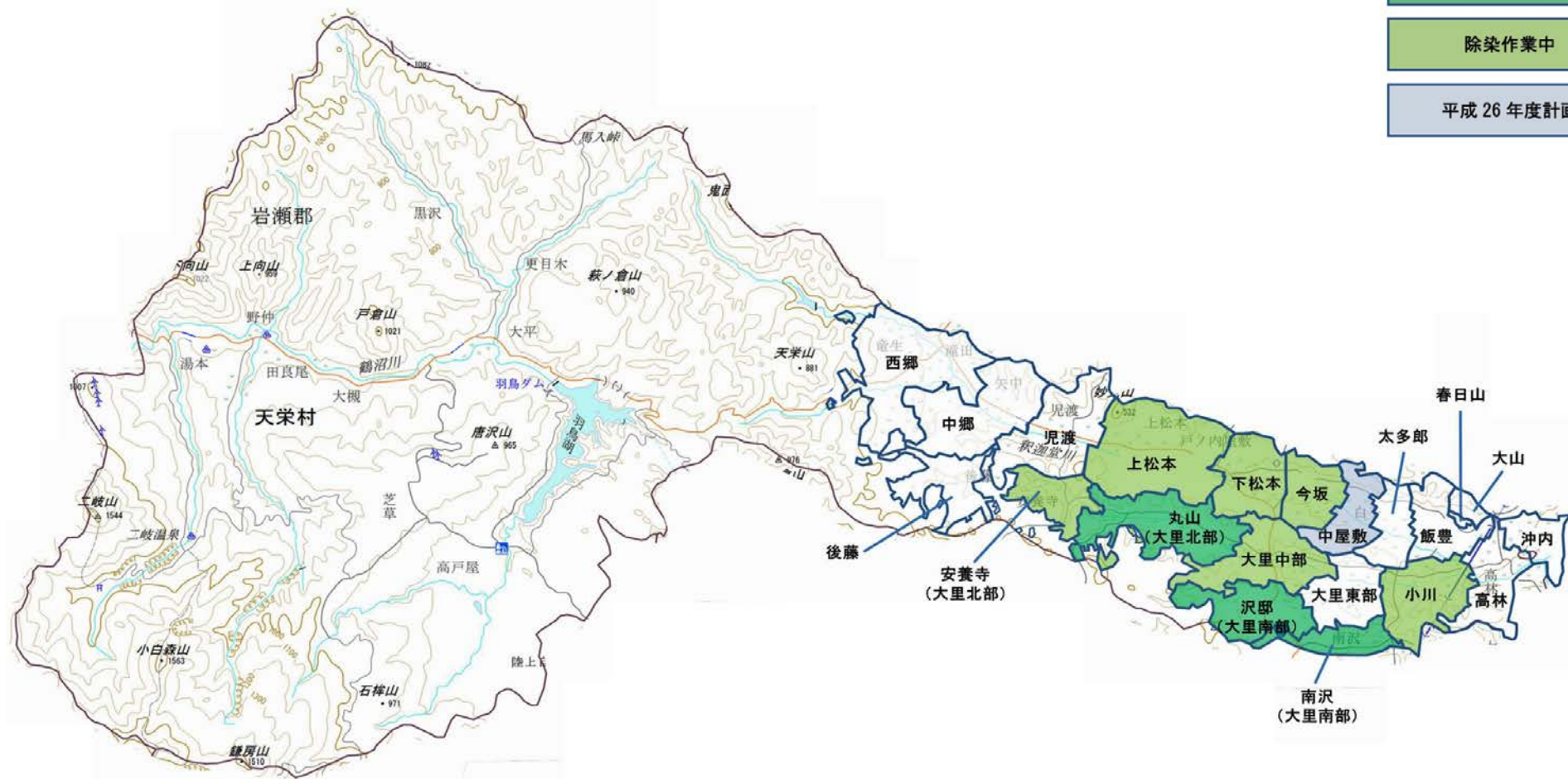


天栄村の除染実施状況

住宅除染進捗図(平成26年12月末時点)



「この地図は、国土地理院長の承認を得て、同院発行の電子地形図(タイル)を複製したものである。(承認番号 平26情複、第437号)」

平成26年度末までの計画数に対する除染の進捗状況(平成26年12月末時点)

住宅(戸)



(参考)全体計画数=2,128 戸

公共施設等(施設数)



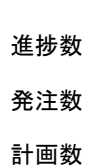
(参考)全体計画数=74 施設

道路(km)



(参考)全体計画数=325 km

農地(水田+畑地+樹園地+牧草地:ha)



(参考)全体計画数=調整中

森林(生活圏)(ha)



(参考)全体計画数=61 ha



除染(雨樋)



除染(表土剥ぎ取り)

仮置場の状況(平成26年9月末時点)

搬入済み 1ヶ所
搬入中 6ヶ所
搬入前 7ヶ所



仮置場（下松本）



仮置場（南沢）

天栄村による除染情報(天栄村のホームページにリンク)

- 天栄村除染実施計画
<http://www.vill.tenei.fukushima.jp/site/shinsai/soumu-17.html>



羽鳥湖